

秩父郡市内に鎮座する十一箇所の神社仏閣と
パワースポットをそれぞれの御利益にちなんだ

「願い石」を集めながら巡礼する「秩父願い石巡礼」

金運・仕事運



一、聖神社

タイガーアイ（虎目石）

和同開珎をお祀りする「銭神様」で、お金儲けの縁起の神様。宝くじ祈願やビジネス関連祈願などのご利益もあります。

秩父鉄道 和銅黒谷駅より 徒歩 5分
秩父市黒谷 2191/0494-24-0347

出世・勝負運



二、廣見寺

カーネリアン（紅玉髓）

“勝負の菩薩”と崇められてきた妙見菩薩を鎮守とする廣見寺。裏山には四国八十八カ所の観音霊場を勧請した「遍照苑」もあります。

秩父鉄道 大野原駅より 徒歩 3分
秩父市下宮地町 25-29/0494-22-4021

金運・仕事運



三、ほっとすぽっと秩父館

イーグルアイ（鷲目石）

明治時代初期に建築された情緒ある商人宿を改装した建物内には、強いパワーを発する井戸と金運・商売繁盛のご利益がある巨大な神棚があります。

秩父鉄道 秩父駅より 徒歩 3分
秩父市宮側町 18-2/0494-24-8856

学問・起業・開運



四、秩父神社

ソーダライト（方曹達石）

学問・起業・開運の祖神、八意思兼命をお祀りする知知夫国の総鎮守。「北辰の梟」からも強い御力をいただけます。

秩父鉄道 秩父駅より 徒歩 3分
秩父市番場町 1-3/0494-22-0262

恋愛運・良縁



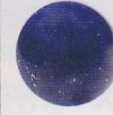
五、秩父今宮神社

ローズクォーツ（紅水晶）

秩父最古の泉・龍神池、ハートのくぼみがある樹齢約千年のご神木、ご祭神の夫婦神、恋人同士ともいわれる龍神と弁財天。縁を結んでくれます。

秩父鉄道 御花畑駅より 徒歩 5分
秩父市中町 16-10/0494-22-3386

健康・病氣平癒



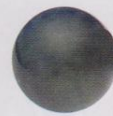
六、西善寺

ラピスラズリ（瑠璃）

樹齢約 600 年のコミネモミジが生命力を発する名刹。自分の身体の悪い箇所と同じ部分を撫でると治るという「なで佛」や薬師如来も坐します。

西武鉄道 横瀬駅より 徒歩 25分
秩父郡横瀬町横瀬 598/0494-23-3413

健康・長寿



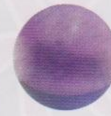
七、大瀨寺

ホークアイ（鷹目石）

秩父三十四カ所観音霊場の札所 27 番。高さ 16m の白衣観音の御力に守られた境内には、飲むと長生きすると伝わる「延命水」が湧出しています。

秩父鉄道 影森駅より 徒歩 10分
秩父市上影森 411/0494-22-5259

恋愛運・良縁



八、大陽寺

アメジスト（紫水晶）

天空の寺と称され、標高 850m の澄んだ空気の中に鎮座。縁結びのご神木、座ると子が授かるという子宝石など、恋人や家族との絆を深めてくれます。

秩父鉄道 三峰口駅より タクシー 25分
秩父市大滝 459/0494-54-0296

健康・心願成就



九、法性寺

グリーンアゲート（緑瑠璃）

奥の院には、船の形をした巨岩に聖観世音「お船観音」が坐します。健康と、“これだけは”という強い心願の成就、ご利益を頂けます。

西武鉄道 西武秩父駅よりバス「松井田」下車徒歩40分
秩父郡小鹿野町般若 2661/0494-75-3200

健康・厄除



十、日野沢三滝

ホワイトオニキス（白瑪瑙）

マイナスイオンの宝庫「秩父華厳の滝」、「上空滝」、「不動滝」の3つの滝を巡る石所です。願い石は温泉施設「水と緑のふれあい館」にて取扱。

関越道花園 IC から車で秩父方面へ 50分

・水と緑のふれあい館
秩父郡皆野町下日野沢 3993-3/0494-62-5227

金運・仕事運



十一、宝登山

シトリン（黄水晶）

花の名所としても知られる“宝に登る山”「宝登山」と麓の「宝登山神社」、山頂の「宝登山神社奥宮」参拝で、さらなる効果上昇。

秩父鉄道 長瀬駅より 徒歩 15分（山頂までロープウェイ有）

※願い石取扱所は下記2カ所

・長生館 秩父郡長瀬町長瀬 449/0494-66-1113

・栗助長瀬店 秩父鉄道長瀬駅構内 /0494-66-2280

願い石は 1 玉 500 円です。各所を参拝し、それぞれの御力をいただきましょう。その後、授与所・取扱所にて願い石と付属の公式グッズ「水晶セット」をお求めいただきご自身や大切な方の心願に合わせたオリジナルのブレスレットをお作りください。

水晶セット（5 玉・専用紐・針付き）
500 円（10mm 玉）



【水晶セット取扱石所および取扱所】 聖神社・廣見寺・ほっとすぽっと秩父館・秩父神社・秩父今宮神社・西善寺・大瀨寺・水と緑のふれあい館・花のおもてなし長生館・栗助長瀬店・ゆの宿 和どう・ホテル美やま・旅館 せせらぎ荘・秩父小鹿野温泉旅館 梁山泊 他
※営業日等は各所によって異なりますので予めお電話の上お越しください。詳細はホームページ <http://chichibu-powerstone-jyunrei.org/> を御覧ください。